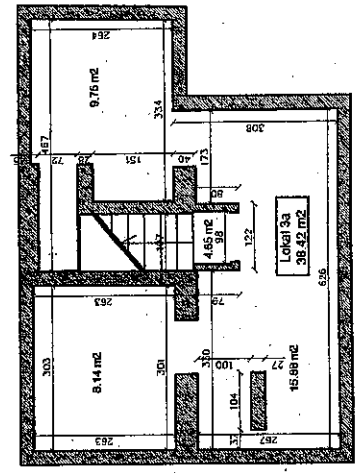


CZĘŚĆ A CZĘŚĆ B

„GEO-PARTNER”
 Kancelaria Geodezyjno-Kartograficzna
 Marek Szański, Jakub Miszkiewicz
 02-504 Warszawa, Al. Jerozolimskie 133 Xlin. lok. 124
 tel./fax: 827 10 006
 tel. 0-8005 82 42 40, 0-8005 82 42 41
 NIP 525-21-86-996 REGON 016247076



SPÓŁDZIELNIA MIESZKANIOWA "MURANÓW"
 Warszawa, ul. Dzielna 10

Opracowane:	Sprawdził:	Skala:	1:100
	mgr inż. arch. Matej Rudzki		
Uprawnienia budowlane do sporządzania bez ograniczeń w specjalności projektantkiej nr ewid. upr. Wch 159/00		Warszawa, ul. Jana Pawła II 72 (część B)	
Użytkowa część gruntu	Lokal w powierzchniach wspólnych	Powierzchnia użytkowa lokali	Lokal nr.
		Lokal 3 97,91 m ² Lokal 3a 38,42 m ² Lokal 4 41,48 m ² Lokal 5 35,10 m ²	3 - 5

OBMIAR POWIERZCHNI LOKALI UŻYTKOWYCH
 wykonany zgodnie z normą PN - ISO 9836