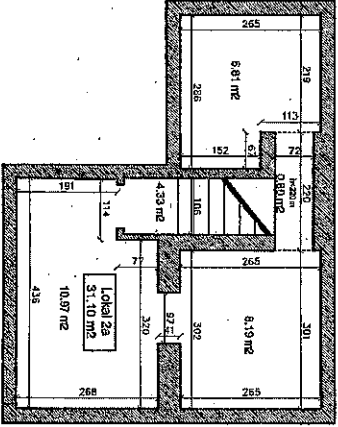


CZĘŚĆ A

CZĘŚĆ B



## SPÓŁDZIELNIA MIESZKANIOWA "MURANÓW"

Warszawa, ul. Dzielna 10

Opisanie:

Sprzedaż

Projekt inż. arch. Mieczysław Kozłowski  
 Uprawnienia budowlane do projektowania  
 bez ograniczeń w specjalności architektonicznej  
 nr ewid. inż. Wo-59/00

### OBMIAR POWIERZCHNI LOKALI UŻYTKOWYCH

wykonany zgodnie z normą PN - ISO 9836

Adres:

Warszawa, ul. Jana Pawła II 72 (część A)

Skala:

1:100

Ułamkowe części pomiaru

Udział w powierzchniach wspólnych

Powierzchnia użytkowa lokali

Lokali 1 83,05 m<sup>2</sup>  
 Lokali 2 91,91 m<sup>2</sup>  
 Lokali 2a 31,10 m<sup>2</sup>

Lokali nr:

1 - 2a

**"GEO-PARTNER"**  
 Kancelaria Geodezyjno-Kartograficzna  
 Marek Sztyb, Inżynier Miastnictwa  
 02-304 Warszawa, Al. Jerozolimskie 138 Mkp, lok. 124  
 tel./faks 822 10 09  
 tel./fax 822 42 40, 0-605 82 42 41  
 NIP: 525-21-58-996 REGON: 016247076